

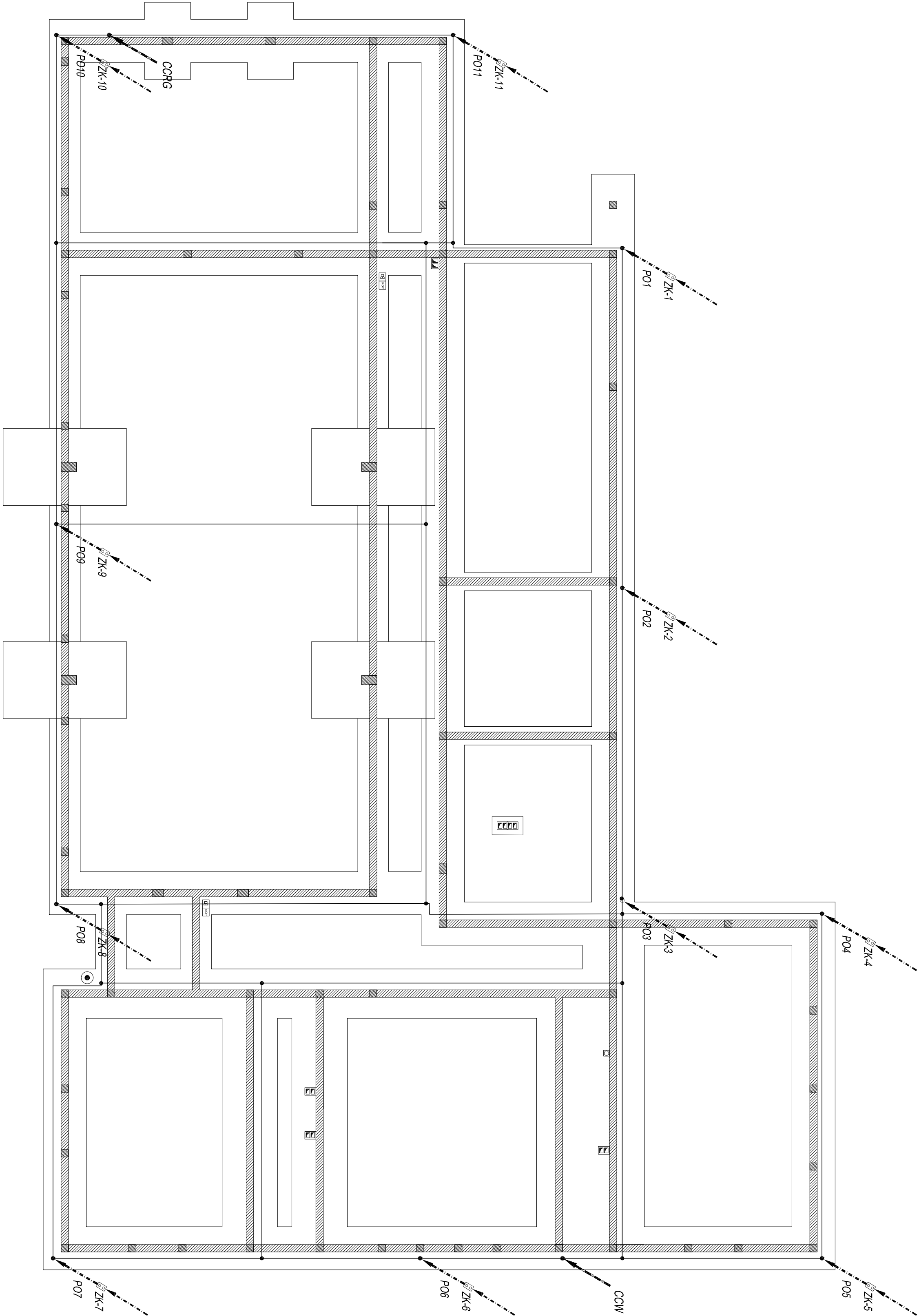
Rzut

Skala: 1 : 100

Zestawienie pomieszczeń parteru		
Nr	Nazwa pomieszczenia	Powierzchnia [m ²]
0.01	Pracownia diagnostyki pojazdów samochodowych	Not Placed
0.01	Pracownia diagnostyki pojazdów samochodowych	76.5 m²
0.02	Przedsiónek	3.0 m²
0.03	Pracownia napraw pojazdów samochodowych 1	66.0 m²
0.04	Pracownia napraw pojazdów samochodowych 2	67.0 m²
0.05	Pracownia techniki rolniczej	66.0 m²
0.06	Komunikacja	75.5 m²
0.07	Wiatrołap	7.5 m²
0.08	Pracownia metrologii	46.0 m²
0.09	Szatnia okryć wierzchnich	6.0 m²
0.10	Składzik pracowni	2.5 m²
0.11	Pom. techn. - węzeł ciepła	7.0 m²
0.12	Pracownia produkcji zwierzęcej	60.0 m²
0.13	MOP	2.5 m²
0.14	Składzik pracowni	4.5 m²
0.15	Pracownia produkcji roślinnej	4.5 m²
0.16	Pokój nauczyielski ze stanowiskiem kontroli	64.0 m²
0.17	Kabina usiępowa	15.5 m²
0.18	Toaleta nauczycieli	2.5 m²
0.19	Toaleta dla niepełnopracujących	4.5 m²
0.20	Szatnia damska	6.0 m²
0.21	Natryski i ustępy damskie	7.0 m²
0.22	Umywalka damska	9.0 m²
0.23	Ustępy męskie	7.5 m²
0.24	Szatnia z natryskami męska	21.5 m²
0.25	Szatnia z natryskami męska	12.5 m²
0.26	Grand total: 27	17.5 m²
		661.0 m²

WYPOSAŻENIE WIELKOGABARYTOWE:

1. Stoly ślusarskie
2. Stół warsztatowy
3. Podnośnik
4. Frezarka konwekcyjna
5. Tokarka kołowa uniwersalna
6. Odciąg spalin
7. Stanowisko spawalnicze
8. Sprężarka
9. Stanowisko nauczycielskie
10. Tablica suwana góra dół 170x100 - biała cer/ziełona mag.
11. Wzwaźarka do kół
12. Montażownica
13. Maszyna słykowo pomiarowa
14. Pyła granitowa



LEGENDA:

- UZIOM - BEDNARKA SZN 40x4 UKŁADANA W CHUDYM BETONIE
- PO10 PRZEWOD ODPROWADZAJĄCY - SZN Ø8mm UKŁADANY W ŚCIANIE
- CCRG
- PRZEWOD POŁĄCZEN WYRÓWNAWCZYCH I UZIEMIĄCYCH - BEDNARKA SZN 25x3mm)
- POŁĄCZENIE ZWODOW, PRZEWODÓW ODPROWADZAJĄCYCH, KONSTRUKCJI STALOWYCH
- ZŁĄCZE KONTROLNE INSTALACJI ODPROWADZAJĄCYCH
- ZK-11

OZNACZENIA PRZEWODÓW UZIEMIĄCYCH:

- CCW UZIEMIENIE SZYN POŁĄCZEN WYRÓWNAWCZYCH W POMIESZCZENIU WĘZŁA
- CCRG UZIEMIENIE SZYN POŁĄCZEN WYRÓWNAWCZYCH ROZDZIELNICY GŁÓWNEJ

		GRUPA RUK Sp. z o.o. ul. Reymonta 15, Pogorza, gm. Kosakowo www.gruparuk.pl	
Projektant: Powiat Sztumski, ul. Mickiewicza 31, 82-400 Sztum			
Adres inwestycji: Dł. nr 91/27, Baranówka 13, 82-400 Sztum		Data: 10.06.2016	
Projektant: mgr inż. Jacek Zimnicki		Data: 10.06.2016	
Sprawdzący: mgr inż. Janusz Konstantynowicz		Data: 10.06.2016	
Temat opracowania: Projekt budynku warsztatów do praktyki zawodowej w Zespole Szkół Zawodowych im. Stanisława Staszica w Baranówce		Skala: 1 : 100	
Typ projektu: Uziom fundamentowy		Nr projektu: EQ4	